

ÉDITION 2026

# MAI à vélo

UN MOIS POUR  
ADOPTER LE VÉLO...  
POUR LA VIE.

RELEVEZ LE  
CHALLENGE LOCAL  
D'ACTIVITÉ !

PARTICIPEZ À  
NOS ANIMATIONS

MAI  
à vélo

est un collectif  
de 14 organisations :  
[maivelo.fr/collectif](http://maivelo.fr/collectif)

Partenaires



AFT France



openagenda



Allianz



transilien

EcoLogic

batribox

Haut-Léon  
Communauté

[WWW.HAUTLEONCOMMUNAUTE.BZH](http://WWW.HAUTLEONCOMMUNAUTE.BZH)

## BALADE MUSICALE À VÉLO

**Mercredi 20 mai 2026**  
**Départ à 17h**  
**À Saint-Pol-de-Léon**  
**Animée par l'École de Musique et Danse**

Et si vous découvriez le littoral autrement ? Promenez-vous au cœur de Saint-Pol-de-Léon et son bord de mer, pour une balade musicale à vélo.

Accessible à tous, cette sortie conviviale mêle découverte du patrimoine côtier et éveil musical, avec plusieurs pauses ponctuant le parcours : point de vue remarquable, mini-concerts acoustiques et moments d'écoutes face à la mer ; et pour clôturer ce moment, un concert improvisé à l'îlot Sainte-Anne.

Alors, que vous soyez amateur de vélos, amoureux de la musique ou simplement à la recherche d'une activité originale au grand air, cette balade musicale à vélo vous offre un beau moment d'évasion.



### INFOS PRATIQUES

- Rdv à l'École de Musique et Danse, espace Michel Colombe à Saint-Pol-de-Léon
- Balade de 9 km aller/retour - niveau facile (départ groupé prévu)
- Conseillée à partir de 8 ans
- Gratuit sur inscription : 06.25.80.85.26 – velo@hlc.bzh  
www.hautleoncommunaute.bzh (rubrique Mai à vélo)

## CAFÉ RÉPARATION VÉLOS

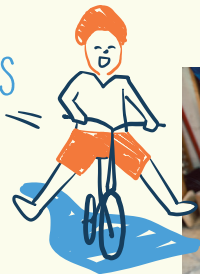
**Mercredi 6 mai 2026**  
**De 14h30 à 16h30**  
**À la Médiathèque de Plouénan**  
**Animé par Maison Imbert**

**Mercredi 27 mai 2026**  
**De 14h30 à 16h30**  
**À la Médiathèque de Cléder**  
**Animé par l'association VTT Kernic**

À l'occasion du cycle d'animations « Récup' et Upcycling », du Réseau des Médiathèques de Haut-Léon Communauté, apprenez à redonner vie à votre vélo (auto-réparation), grâce à des réparations faciles et ludiques.

Pour pédaler malin et durable, avec l'expertise et les conseils d'un intervenant qui vous aidera dans la réparation.

Le tout autour d'un café et d'une collation.



### INFOS PRATIQUES

- Rdv dans les médiathèques concernées
- Possibilité de venir avec ses propres pièces.
- Tout public
- Gratuit sur inscription : 06.25.80.85.26 – velo@hlc.bzh  
www.hautleoncommunaute.bzh (rubrique Mai à vélo)

## ACTIVITÉS PROPOSÉES EN AUTONOMIE

**CIRCUITS VÉLO** **Toute l'année**

Partez à la découverte des paysages côtiers ou intérieurs et explorez le patrimoine local au travers d'animations. Parcourez l'une des 5 boucles vélos, pour explorer le territoire.

### INFOS PRATIQUES

- Carte vélo et supports à retirer gratuitement dans les accueils touristiques de Plouescat, Roscoff et Saint-Pol-de-Léon.



## LE MYSTÈRE DE LA COIFFE BRETONNE (JEU DE PISTE)

**Du mercredi 20 au dimanche 31 mai 2026**

En possession du journal intime d'Armel, habitant de Plouénan des années 60, résolvez le mystère de la coiffe bretonne.

Devenez un détective de renom en démasquant le voleur !

Enfourchez votre vélo pour 3 heures d'aventures, sur une boucle parcourant Plouénan et Mespaul.



### INFOS PRATIQUES

- Départ depuis l'église de Plouénan
- Boucle de 15 km environ - niveau intermédiaire
- Conseillée à partir de 8 ans
- Sortie familiale recommandée (nécessité d'être accompagné d'un adulte)
- Carnet d'aventure à retirer gratuitement à la mairie de Plouénan (ouverte en semaine)
- Sans inscription (dans la limite des stocks disponibles)



## POUR TOUTES LES ANIMATIONS :

- Port du casque obligatoire pour les enfants de -12ans et fortement conseillés pour tous
- Chaque participant devra disposer d'un vélo personnel en état.
- Prévoir des vêtements adaptés aux conditions météo et boisson désaltérante.
- Il est conseillé de réaliser les activités en fonction de votre niveau et aisance à vélo
- Attention, une partie des circuits emprunte des voies communales en campagne, restez prudent ! (la collectivité ne saurait être tenue responsable en cas d'accident)

La collectivité se réserve la possibilité d'annuler les animations en cas d'intempéries ou de manque de participants.

# MAI À VÉLO, C'EST QUOI ?

Initiée en 2021 par tous les acteurs du vélo avec le ministre de la Transition écologique et le ministre chargé des Sports, l'opération « Mai à vélo » est un événement d'ampleur nationale de promotion du vélo. L'ambition est de faire que ce mode de déplacement soit utilisé et adopté partout en France toute l'année.

RELEVEZ LE CHALLENGE LOCAL D'ACTIVITE!

Pour la 4<sup>e</sup> année consécutive, Haut-Léon Communauté propose un Challenge local, regroupant l'ensemble des entités du territoire : associations, employeurs, structures publiques et les structures éducatives, etc.) et également ouvert aux particuliers.

Tous sont invités à parcourir le plus de kilomètre à vélo au cours du mois de mai.

Une remise de prix sera organisée en septembre, pour féliciter les lauréats ayant fait le plus de kilomètre à vélo, mais également l'ensemble des participants.

Haut-Léon  
Communauté



## SUR HAUT-LÉON COMMUNAUTÉ EN 2025, C'EST

39 935 KM  
-parcours

404  
participants

20  
structures

9 TONNES  
équivalent CO2  
économisés

14<sup>E</sup>  
position  
régionale

281<sup>E</sup>  
position  
nationale

## COMMENT PARTICIPER ?

1

### REJOIGNEZ LE CHALLENGE

du territoire

sur <https://challenge-maiavelo.geovelo.fr/classements/zones-geographiques/cc-haut-leon-communautaire/>

ou en flashant le QR Code



2

### CRÉEZ UN COMPTE GÉOVÉLO

sur le site ou via l'application mobile gratuite

3

### CLIQUEZ SUR

<< REJOINDRE >>

pour être inscrit au challenge du territoire

Possibilité de s'inscrire et rejoindre le mouvement à tout moment du mois !

4

### REJOIGNEZ ÉGALEMENT D'AUTRES COMMUNAUTÉS

(Votre école, votre entreprise, votre association...)

La participation au challenge s'effectue au moyen de l'application gratuite



geovelo

[WWW.HAUTLEONCOMMUNAUTE.BZH](http://WWW.HAUTLEONCOMMUNAUTE.BZH)

