





RELAIS  
PETITE ENFANCE

Haut-Léon *Communauté*

Le Relais Petite Enfance est un lieu d'informations, d'accompagnements, d'échanges et de rencontres. C'est un service gratuit, proche de chez vous.

### VOUS ÊTES PARENT(S) OU ALLEZ LE DEVENIR. LE RELAIS VOUS...

- **Accompagne** dans les choix liés à l'arrivée de l'enfant,
- **Informe** des différents modes d'accueil du jeune enfant,
- **Orienté** pour la recherche d'un(e) assistant(e) maternel(le), d'une garde à domicile et dans les démarches pour un accueil en crèche, halte-garderie...,
- **Propose** les listes des assistant(e)s maternel(le)s et des gardes d'enfants à domicile des communes de Haut-Léon Communauté,
- **Renseigne** dans les démarches administratives de parent employeur (contrat de travail, aides financières...),
- **Invite** à des rencontres, des échanges sur des thèmes liés à la parentalité, la famille...

### VOUS ÊTES PROFESSIONNEL(LE) DE LA PETITE ENFANCE (ASSISTANT(E) MATERNEL(LE), GARDE À DOMICILE...) OU SOUHAITEZ LE DEVENIR. LE RELAIS VOUS...

- **Renseigne** sur les métiers de la petite enfance, l'agrément d'assistant(e) maternel(le), la formation,
- **Informe** sur votre statut et vous oriente sur vos droits de salarié(e),
- **Propose** des temps d'animation, des ateliers avec les enfants, des sorties, des spectacles...,
- **Invite** à des rencontres, à des échanges sur des thèmes relatifs à la petite enfance,
- **Met à disposition** de la documentation.

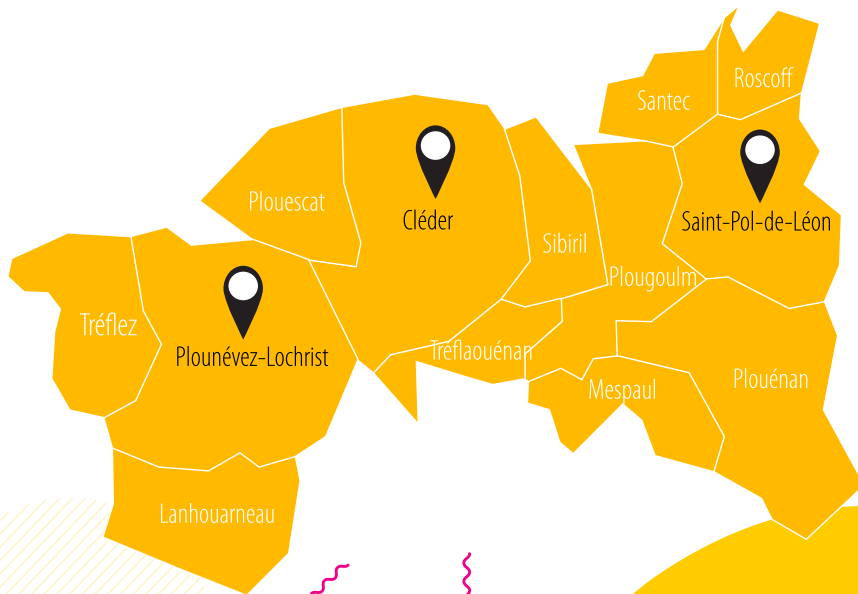
## Les animatrices du relais vous accueillent

Sur rendez-vous en journée ou en soirée à la :

- Maison de Services Au Public (MSAP) et de Tourisme à Cléder,
- MSAP à Saint-Pol-de-Léon,
- Maison de l'Enfance à Plounévez-Lochrist.

Lors des permanences téléphoniques :  
les lundi, mardi et vendredi de 13h30 à 17h00  
au 02 98 69 23 13.

## La localisation de votre relais Petite Enfance



## Contact

### Relais Petite Enfance

Maison de Services Au Public et de Tourisme  
1, rue de Plouescat  
29233 Cléder  
02 98 69 23 13  
relais@hlc.bzh

 RelaisPetiteEnfanceHLC

[www.hautleoncommunaute.bzh](http://www.hautleoncommunaute.bzh)

Destinés à l'accueil d'enfants de 10 semaines à 4 ans, les crèches / halte-garderies proposent des places en crèche pour un accueil régulier, ou en halte-garderie pour un accueil occasionnel sur 3 sites :

- « Moutig » à Saint-Pol-de-Léon,
- « Ty Ar Vugale » à Cléder,
- « Aux Doudous Magiques » à Plounévez-Lochrist.

## Comment y inscrire mon enfant ?

- En accueil régulier : **la pré-inscription** se fait auprès du **Relais Petite Enfance** (voir plaquette ci-jointe)  
**L'inscription** est conditionnée par un avis favorable délivré par la Commission d'Attribution des Places
- En accueil occasionnel : lors d'un rendez-vous **avec la halte-garderie**

### Documents nécessaires à l'inscription :

- Numéro d'allocataire CAF ou MSA
- Carnet de santé de l'enfant
- Livret de famille
- Certificat médical
- Attestation responsabilité civile
- RIB

## Pour quel tarif ?

Le tarif, établi à l'heure, est calculé en **fonction des ressources** et **du nombre d'enfant(s)** du foyer, couches et repas compris.

## Votre enfant est accueilli..

- Du lundi au vendredi, de 7h30 à 18h30,
- Par **une équipe pluridisciplinaire** de **professionnels** de la petite enfance en cohérence avec **un projet pédagogique** conforme au **projet éducatif du gestionnaire**,
- Au sein **d'espaces adaptés**,
- **Les enfants en situation de handicap ou atteints de maladies chroniques ou allergiques** peuvent être accueillis. Un protocole d'accueil individualisé est réalisé selon les besoins.

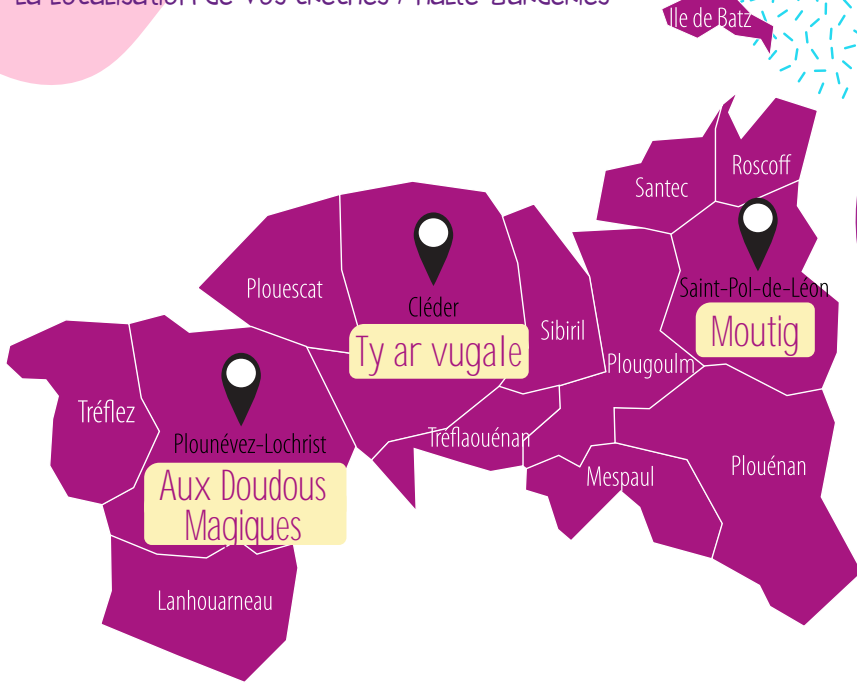
## La capacité d'accueil des structures

- **Moutig** : 48 enfants répartis en 4 groupes
- **Ty ar Vugale** : 24 enfants répartis en 2 groupes
- **Aux Doudous Magiques** : 18 enfants en groupe d'âges mélangés

## Bon À savoir...

Les repas sont **confectionnés par des cuisiniers** au sein de la crèche / halte-garderie. Ils proposent des repas adaptés comprenant au moins **30% de produits biologiques ou locaux**.

## LA LOCALISATION DE VOS CRÈCHES / HALTE-GARDERIES



### Contacts

#### Aux Doudous Magiques

Bellevue  
29430 Plounévez-Lochrist  
02 22 37 12 60  
doudousmagiques@hlc.bzh

#### Ty ar Vugale

Z.A. de Kerhall  
29233 Cléder  
02 98 24 35 75  
tyarvugale@hlc.bzh

#### Moutig

29 rue des Carmes  
29250 Saint-Pol-de-Léon  
02 98 69 78 30  
moutig@hlc.bzh

[www.hautleoncommunaute.bzh](http://www.hautleoncommunaute.bzh)

Le centre de loisirs est un lieu d'accueil, d'éveil et de socialisation pour les enfants durant leur temps de loisirs.

Haut-Léon Communauté compte 12 établissements sur son territoire, sous gestion associative, communale ou communautaire.

## L'accueil de mon enfant

Un centre de loisirs propose un accueil pour les enfants au sein d'espaces dédiés :

- à l'**Accueil de Loisirs** pour les 3 à 12 ans,
- ou en « **Espace jeunes** » pour les 9 à 17 ans.

## Comment y inscrire mon enfant ?

L'inscription se fait **auprès de l'établissement** concerné, à la journée complète et/ou à la demi-journée.

## Pour quel tarif ?

Le tarif est calculé en **fonction des ressources** du foyer et **du temps passé** au sein de la structure.

## Votre enfant est accueilli...

- À partir de 7h30 jusqu'à 18h30 ou 19h, selon le centre de loisirs,
- Par une équipe d'animateurs qui participe à la mise en place d'**un projet pédagogique**, en cohérence avec **le projet éducatif du gestionnaire**.

### Documents nécessaires à l'inscription :

- Numéro d'allocataire CAF ou MSA
- Carnet de santé de l'enfant
- Livret de famille
- Certificat médical
- Attestation responsabilité civile
- RIB

# La localisation des centres de loisirs

établissements  
mutualisés / 3-14 ans

## Plougoulm 3-12 ans

Route du Dourduff  
02 98 29 90 75  
acm.plougoulm@hlc.bzh

## Cléder 3-12 ans / 10-14 ans

19 rue de Kermargar  
07 62 48 62 58  
acm.cleder@hlc.bzh

## Saint-Pol-de-Léon 3-11 ans

4 rue Verderel  
02 98 29 08 39  
acm.saintpoldeleon@hlc.bzh

## Tréflez 3-12 ans

Bourg  
02 98 61 66 46  
acm.treflez@hlc.bzh

## Plounevez-Lochrist 3-12 ans

Bellevue  
02 98 61 63 01  
acm.plounevez@hlc.bzh

[www.hautleonnaute.bzh](http://www.hautleonnaute.bzh)

établissements  
Communaux / 3-12 ans

## Santec 3-11 ans

281 rue de Pount ar C'hantel  
06 80 02 74 74  
santec.centreloisir@orange.fr

## Lanhouarneau 3-12 ans

160 rue des Ecoles  
06 37 80 36 29  
lanhouarneau@epal.asso.fr

## Sibiril 3-12 ans

2 Place Jules Verne  
06 30 92 73 99  
sibiril@epal.asso.fr

## Mespaul 3-12 ans

Rue de Coat Pin  
02 98 78 92 83  
mespaul@epal.asso.fr

## Plouescat 3-12 ans

88 rue de Porsguen  
02 98 69 63 15  
plouescat@epal.asso.fr

## Plouénan 3-12 ans

7 place Louis Sèvere  
06 66 07 09 79  
plouenan@epal.asso.fr

## Roscoff 3-12 ans

Centre Kerjoie - Route du Laber  
02 98 19 31 31  
ej.mairie@roscoff.fr

établissements  
Communaux / 9-17 ans

## Santec 9-17 ans

281 rue de Pount ar C'hantel  
06 80 02 74 74  
santec.centreloisir@orange.fr

## Saint-Pol-de-Léon 9-17 ans

Rue de la Rive  
06 32 70 96 35  
atelier@saintpoldeleon.fr

## Lanhouarneau / Tréflez / Plounevez-Lochrist 10-14 ans

Actions'ados  
06 71 97 21 48  
christophe.fraslin@epal.asso.fr

## Sibiril 10-14 ans

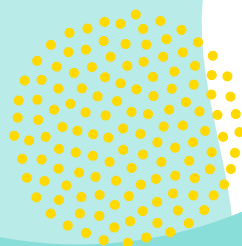
2 Place Jules Verne  
06 30 92 73 99  
sibiril@epal.asso.fr

## Mespaul 11-17 ans

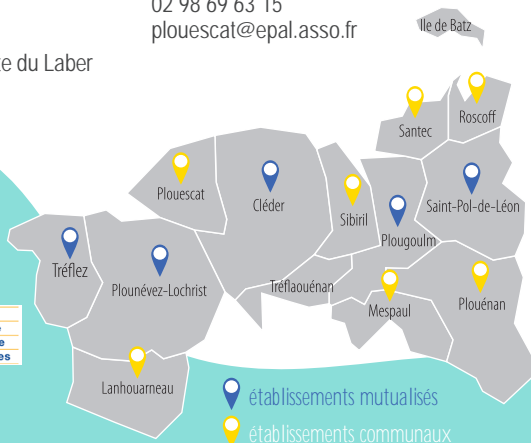
Rue de Coat Pin  
02 98 78 92 83  
mespaul@epal.asso.fr

## Plouescat 12-18 ans

88 rue de Porsguen  
02 98 69 63 15  
plouescat@epal.asso.fr



Les partenaires de HLC  
pour les Accueils de loisirs mutualisés



établissements mutualisés

établissements communaux



Lieu accueil  
ENFANTS PARENTS  
Haut-Léon Communauté

# La parenthèse

La Parenthèse est un lieu de rencontre ouvert à tous (familles, parents, grands-parents, futurs parents...) et anonyme.

## Qu'est ce que le Lieu d'Accueil Enfant Parent « La parenthèse » ?

La Parenthèse est un lieu d'échange et de rencontre pour les familles, où un soutien à la parentalité est apporté anonymement par une équipe de professionnels.

Ce temps d'accueil gratuit est ouvert aux enfants de la naissance à 6 ans, accompagnés d'un parent restant présent. Il permet la rencontre, favorise les échanges entre le public et les professionnels au sein de locaux aménagés pour les enfants où plaisir, jeux et découvertes se conjuguent.

Les familles sont également les bienvenues pour se rencontrer et échanger dans un espace chaleureux et respectueux de l'histoire de chacun afin de partager leurs expériences respectives.

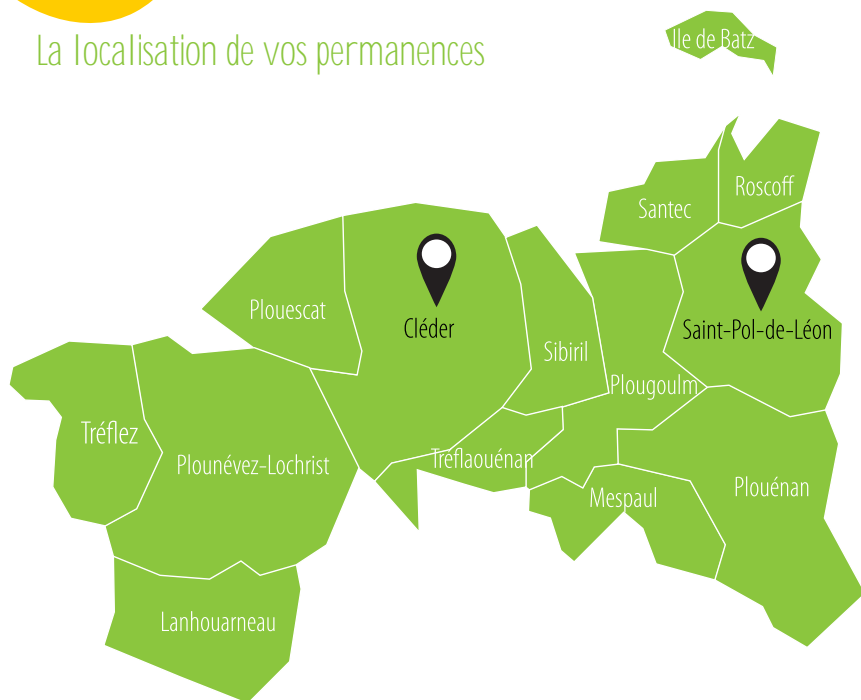
## Les permanences (hors vacances scolaires)

- Mardi, de 9h30 à 12h durant les semaines paires  
à la Maison de Services Au Public, 29 rue des Carmes à Saint-Pol-de-Léon
- Vendredi, de 16h30 à 19h durant les semaines impaires  
à la Maison de Services Au Public et de Tourisme, 1 rue de Plouescat à Cléder

Le calendrier des permanences est disponible sur [www.hautleoncommunaute.bzh](http://www.hautleoncommunaute.bzh)



## La localisation de vos permanences



## Contact

**La Parenthèse**

06 48 89 82 29

laep@hlc.bzh

[www.hautleoncommunaute.bzh](http://www.hautleoncommunaute.bzh)